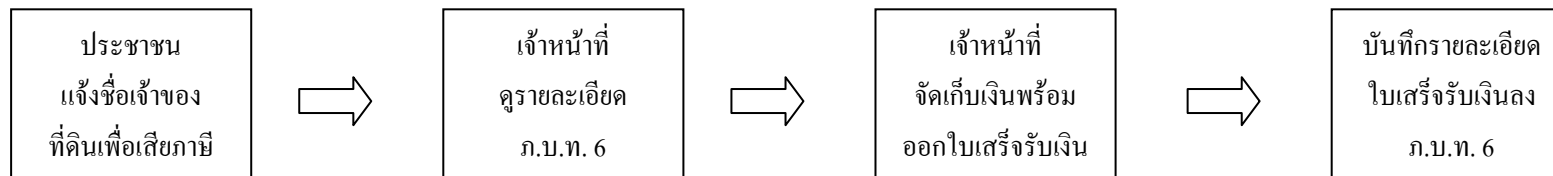


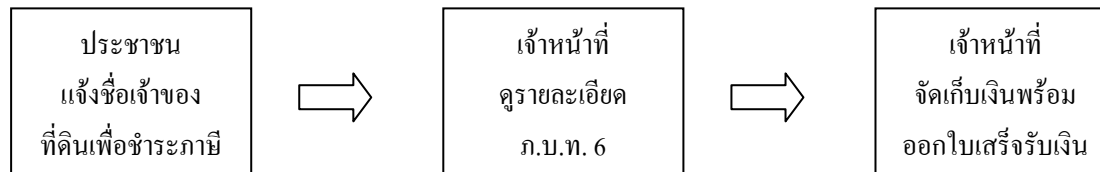
แผนผังแสดงขั้นตอนและระยะเวลาการปฏิบัติราชการ
(การจัดเก็บภาษีบำรุงท้องที่)

(1) แผนผังแสดงขั้นตอนและระยะเวลาการปฏิบัติราชการที่กำหนดไว้เดิม



สรุป กระบวนการบริการ 4 ขั้นตอน รวมระยะเวลา 8 นาที

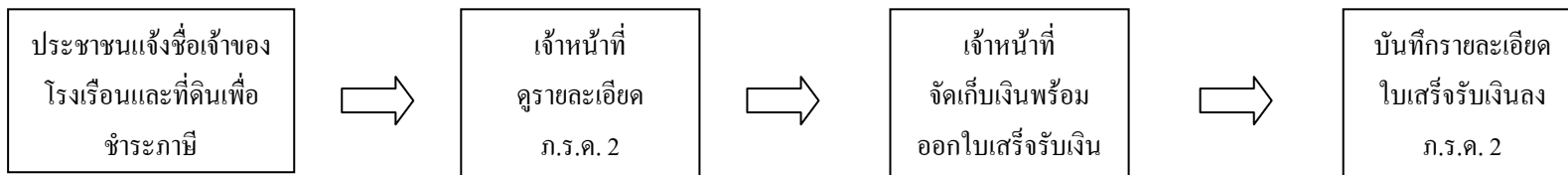
(2) แผนผังแสดงขั้นตอนและระยะเวลาการปฏิบัติราชการที่ปรับปรุงใหม่



สรุป กระบวนการบริการ 3 ขั้นตอน รวมระยะเวลา 5 นาที

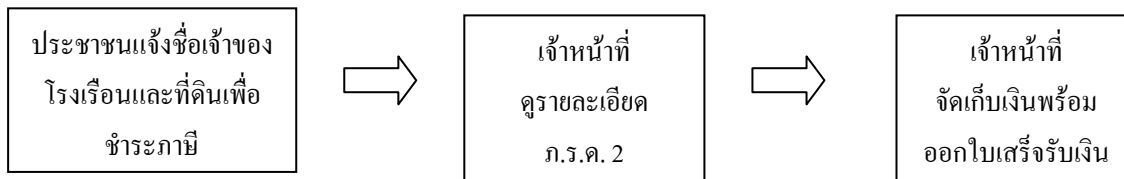
แผนผังแสดงขั้นตอนและระยะเวลาการปฏิบัติราชการ
(การจัดเก็บภาษีโรงเรือนและที่ดิน)

(1) แผนผังแสดงขั้นตอนและระยะเวลาการปฏิบัติราชการที่กำหนดไว้เดิม



สรุป กระบวนการบริการ 4 ขั้นตอน รวมระยะเวลา 8 นาที

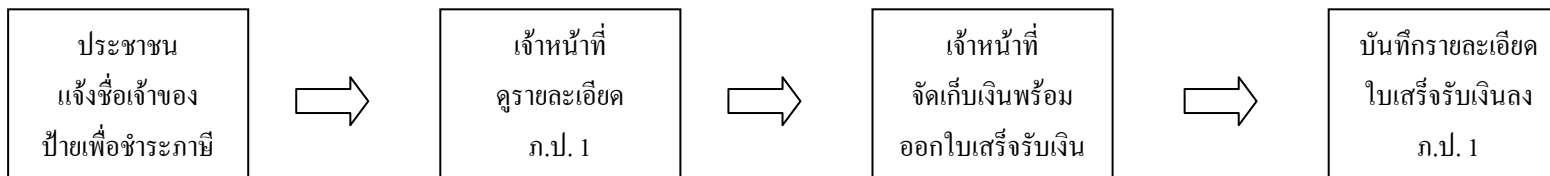
(2) แผนผังแสดงขั้นตอนและระยะเวลาการปฏิบัติราชการที่ปรับปรุงใหม่



สรุป กระบวนการบริการ 3 ขั้นตอน รวมระยะเวลา 5 นาที

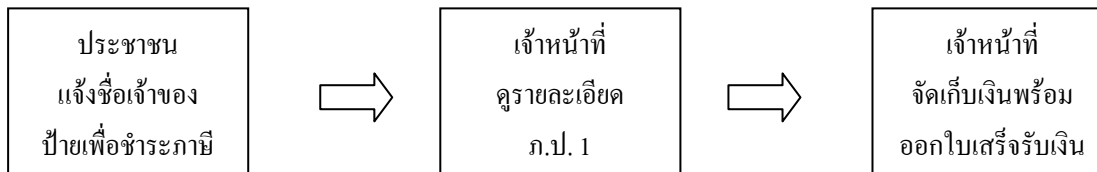
แผนผังแสดงขั้นตอนและระยะเวลาการปฏิบัติราชการ
(การจัดเก็บภาษีป้าย)

(1) แผนผังแสดงขั้นตอนและระยะเวลาการปฏิบัติราชการที่กำหนดไว้เดิม



สรุป กระบวนการบริการ 4 ขั้นตอน รวมระยะเวลา 8 นาที

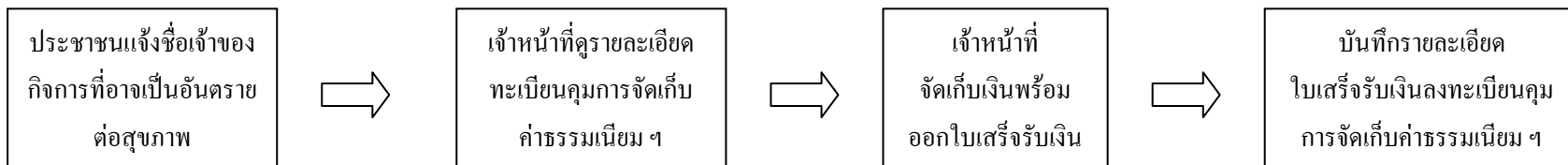
(2) แผนผังแสดงขั้นตอนและระยะเวลาการปฏิบัติราชการที่ปรับปรุงใหม่



สรุป กระบวนการบริการ 3 ขั้นตอน รวมระยะเวลา 5 นาที

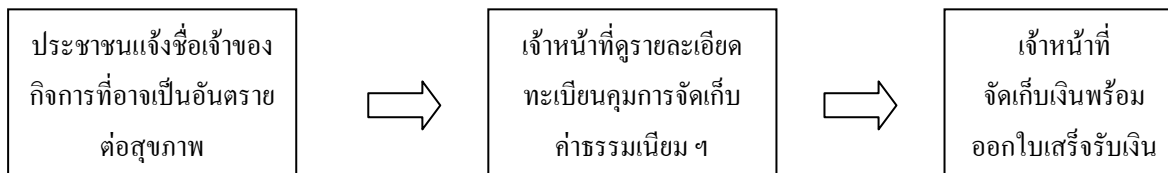
แผนผังแสดงขั้นตอนและระยะเวลาการปฏิบัติราชการ
(การจัดเก็บค่าธรรมเนียมกิจการที่อาจเป็นอันตรายต่อสุขภาพ)

(1) แผนผังแสดงขั้นตอนและระยะเวลาการปฏิบัติราชการที่กำหนดไว้เดิม



สรุป กระบวนการบริการ 4 ขั้นตอน รวมระยะเวลา 8 นาที

(2) แผนผังแสดงขั้นตอนและระยะเวลาการปฏิบัติราชการที่ปรับปรุงใหม่



สรุป กระบวนการบริการ 3 ขั้นตอน รวมระยะเวลา 5 นาที