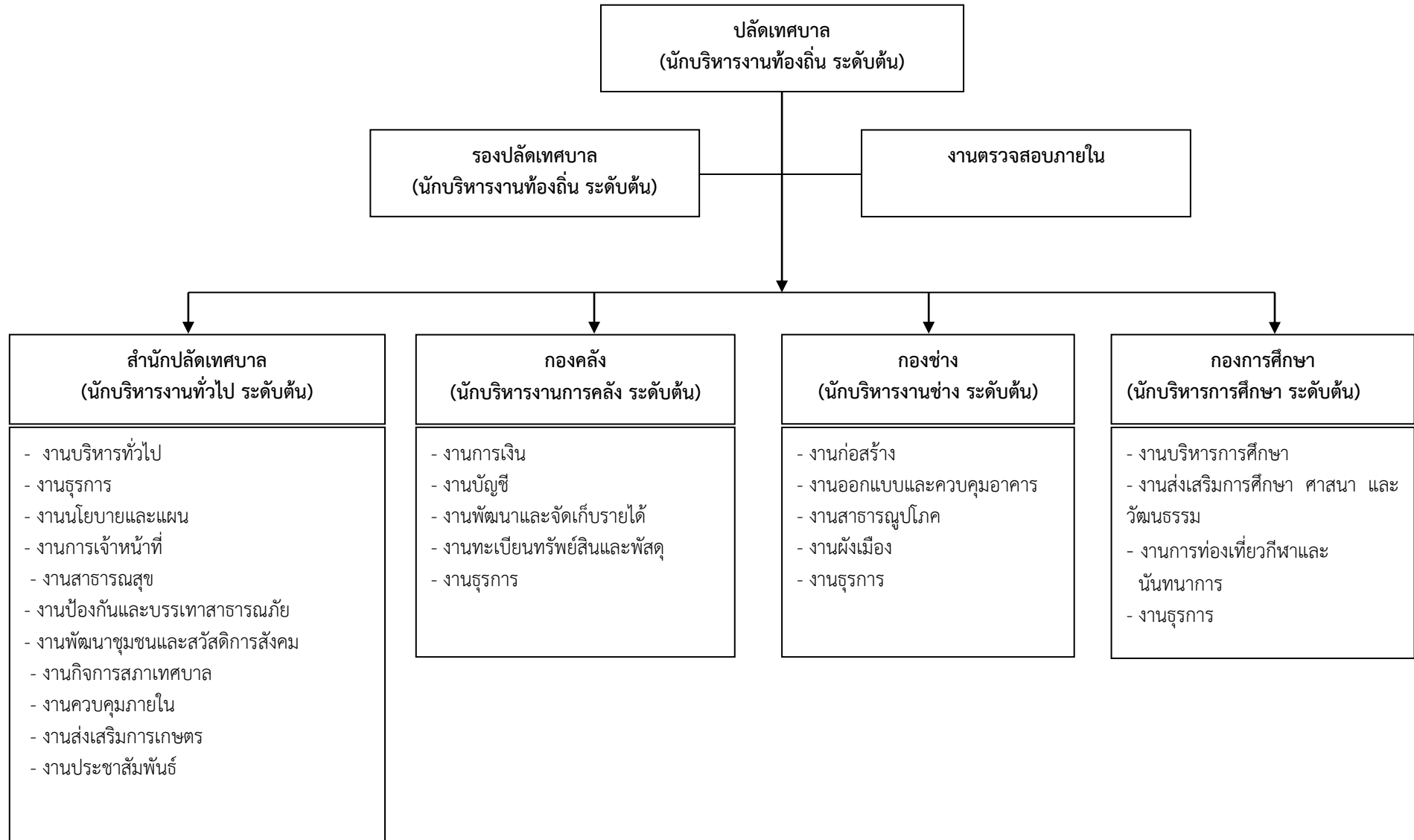


10. แผนภูมิโครงสร้างการแบ่งส่วนราชการตามแผนอัตรากำลัง 3 ปี

โครงสร้างส่วนราชการของเทศบาลตำบลนาจาน



โครงสร้างของสำนักปลัดเทศบาล

หัวหน้าสำนักปลัดเทศบาล
(นักบริหารงานทั่วไป ระดับต้น) (1)

- | | | | |
|-------------------|--------------------|-----------------------------|--------------------------------|
| - งานบริหารทั่วไป | - งานนโยบายและแผน | - งานการเจ้าหน้าที่ | - งานป้องกันและบรรเทาสาธารณภัย |
| - งานกิจการสภา | - งานควบคุมภายใน | - งานพัฒนาชุมชนและสวัสดิการ | - งานส่งเสริมการเกษตร |
| - งานธุรการ | - งานประชาสัมพันธ์ | - งานสาธารณสุข | |

พนักงานเทศบาล

- นักพัฒนาชุมชนชำนาญการ (1)
- นักวิเคราะห์นโยบายและแผนชำนาญการ (1)
- นักทรัพยากรบุคคลปฏิบัติการ(1)
- เจ้าพนักงานธุรการปฏิบัติงาน/ชำนาญงาน (ว่าง)
- นักจัดการงานทั่วไป ปฏิบัติการ(1)

พนักงานจ้าง

- ผู้ช่วยนักวิเคราะห์นโยบายและแผน (พนักงานจ้างตามภารกิจ) (1)
- ผู้ช่วยนักทรัพยากรบุคคล (พนักงานจ้างตามภารกิจ) (1)
- ผู้ช่วยเจ้าพนักงานธุรการ (พนักงานจ้างตามภารกิจ) (1)
- แม่ครัว (พนักงานจ้างตามภารกิจ) (1)
- พนักงานขับรถยนต์ (พนักงานจ้างทั่วไป) (1)
- พนักงานขับเครื่องจักรกลขนาดเบา (พนักงานจ้างทั่วไป) (1)
- ผู้ช่วยนักพัฒนาชุมชน (พนักงานจ้างตามภารกิจ) (1)
- ผู้ช่วยเจ้าพนักงานป้องกันและบรรเทาสาธารณภัย (พนักงานจ้างตามภารกิจ) (1)
- ผู้ช่วยนักวิชาการประชาสัมพันธ์ (พนักงานจ้างตามภารกิจ) (1)
- ภารโรง (พนักงานจ้างทั่วไป) (1)
- พนักงานดับเพลิง (พนักงานจ้างทั่วไป) (1)

ประเภท/ ระดับ	อำนาจการ ท้องถิ่น ระดับสูง	อำนาจการ ท้องถิ่น ระดับกลาง	อำนาจการ ท้องถิ่น ระดับต้น	วิชาการ ระดับ เชี่ยวชาญ	วิชาการ ระดับชำนาญ การพิเศษ	วิชาการ ระดับ ชำนาญการ	วิชาการ ระดับ ปฏิบัติการ	ทั่วไป ระดับ อาวุโส	ทั่วไป ระดับ ชำนาญงาน	ทั่วไป ระดับ ปฏิบัติงาน	พนักงาน จ้างตาม ภารกิจ	พนักงาน จ้างทั่วไป
จำนวน	-	-	1	-	-	2	2	-	-	-	7	4

โครงสร้างกองคลัง

ผู้อำนวยการกองคลัง
(นักบริหารงานคลัง ระดับต้น) (ว่าง)

- | | | |
|-------------------------------|-------------|----------------------------|
| - งานการเงิน | - งานบัญชี | - งานพัฒนาและจัดเก็บรายได้ |
| - งานทะเบียนทรัพย์สินและพัสดุ | - งานธุรการ | |

พนักงานเทศบาล

- นักวิชาการเงินและบัญชีปฏิบัติการ (1)
- เจ้าพนักงานพัสดุ ปฏิบัติงาน/ชำนาญงาน (ว่าง)
- นักวิชาการจัดเก็บรายได้ ปฏิบัติการ (1)

พนักงานจ้าง

- ผู้ช่วยเจ้าพนักงานการเงินและบัญชี (พนักงานจ้างตามภารกิจ) (1)
- ผู้ช่วยเจ้าพนักงานพัสดุ (พนักงานจ้างตามภารกิจ) (1)
- ผู้ช่วยเจ้าพนักงานจัดเก็บรายได้ (พนักงานจ้างตามภารกิจ) (1)
- ผู้ช่วยนักวิชาการพัสดุ (พนักงานจ้างตามภารกิจ) (1)

ประเภท/ ระดับ	บริหาร ท้องถิ่น ระดับสูง	บริหาร ท้องถิ่น ระดับกลาง	บริหาร ท้องถิ่น ระดับต้น	อำนวยการ ท้องถิ่น ระดับสูง	อำนวยการ ท้องถิ่น ระดับกลาง	อำนวยการ ท้องถิ่น ระดับต้น	วิชาการ ระดับ เชี่ยวชาญ	วิชาการ ระดับชำนาญ การพิเศษ	วิชาการ ระดับ ชำนาญการ	วิชาการ ระดับ ปฏิบัติการ	ทั่วไป ระดับ อาวุโส	ทั่วไป ระดับ ชำนาญงาน	ทั่วไป ระดับ ปฏิบัติงาน	พนักงาน จ้างตาม ภารกิจ
จำนวน	-	-	-	-	-	-	-	-	-	2	-	-	-	4

โครงสร้างกองการศึกษา

ผู้อำนวยการกองการศึกษา
(นักบริหารงานการศึกษา ระดับต้น) (1)

- งานบริหารการศึกษา
- งานส่งเสริมการศึกษา ศาสนา และวัฒนธรรม
- งานการท่องเที่ยวกีฬาและนันทนาการ
- งานธุรการ

พนักงานเทศบาล

- นักวิชาการศึกษาชำนาญการ (1)
- นักสันนทาการชำนาญการ (1)
- เจ้าพนักงานธุรการปฏิบัติงาน (1)
- ครู (4)

พนักงานจ้าง

- ผู้ช่วยนักวิชาการศึกษา (พนักงานจ้างตามภารกิจ) (1)
- ผู้ดูแลเด็ก (ทักษะ) (1) - ผู้ดูแลเด็ก (พนักงานจ้างทั่วไป) (3)

ประเภท/ ระดับ	บริหาร ท้องถิ่น ระดับกลาง	บริหาร ท้องถิ่น ระดับต้น	อำนวยการ ท้องถิ่น ระดับสูง	อำนวยการ ท้องถิ่น ระดับกลาง	อำนวยการ ท้องถิ่น ระดับต้น	วิชาการ ระดับ เชี่ยวชาญ	วิชาการ ระดับชำนาญ การพิเศษ	วิชาการ ระดับ ชำนาญการ	วิชาการ ระดับ ปฏิบัติการ	ทั่วไป ระดับ อาวุโส	ทั่วไป ระดับ ชำนาญงาน	ทั่วไป ระดับ ปฏิบัติงาน	พนักงาน จ้างตาม ภารกิจ	พนักงาน จ้างทั่วไป
จำนวน	-	-	-	-	1	-	-	2	-	-	-	1	2	3

ประเภท/ระดับ	ครู ระดับชำนาญการพิเศษ	ครู ระดับชำนาญการ	ครู
จำนวน	-	1	3